

「0402臺鐵408次太魯閣號事故」

關懷經驗分享



在黑暗中等待**希望**





# 兩個時空的交會



救難人員的使命：趕  
快將傷者、罹難者帶  
出。

# 醫者—仁者心



畫面來源：消防攝手 蔡哲文提供



第一台自強號緩緩駛  
進隧道載傷患與罹難  
者。



慈濟醫療志業  
執行長林俊龍  
醫師立即趕往  
事故現場，加  
入搶救行列。





災害風險的反思與自助

如果您在現場會怎麼做？



# 啟動災區後勤補給





給第一線搶救人員  
補充體力與水份。





依各點需求，提供  
各項緊急物資。



# 後勤補給



# 希望轉運站



崇德  
Chongde

新城  
Xincheng  
5.3 公里  
KM



和仁  
Heren  
0.1 公里  
KM



是要下車？  
還是要往前開？  
性命關天，  
誰說了算？





# 災難時指揮作業的挑戰

- 在資訊不足的情形下做分析
- 在狀況不明時做出重大決定
- 統馭平常完全不認識的人
- 管理的內容往往超過個人的專業
- 人員往往超出個人能力所能控制



執行組	
第一班	第二班
組長：	組長：
檢傷：	檢傷：
重傷：	重傷：
中傷：	中傷：
輕傷：	輕傷：
留觀：	留觀：
後送：	後送：

計畫組	
第一班	第二班
組長：	組長：
組員：	組員：

後勤組	
第一班	第二班
組長：	組長：
水電設備/衛浴：	水電設備/衛浴：
膳食：	膳食：
藥物/醫材/耗材：	藥物/醫材/耗材：
車輛：	車輛：

財務行政組	
第一班	第二班
組長：	組長：
組員：	組員：



準備好了嗎？

第一次任務嗎？

行前叮嚀很重要



# 膚慰傷痛

# 人傷我痛、人苦我悲



# 虔誠祝福傷者平安



# 生命的最後尊嚴







啟動

「紅色九號」

## 紅色九號(Code Black)：

**意義：**表示發生重大事故或有大量病患須緊急處理。

**規定：**所有可以暫時離開工作崗位的人員，包括護理人員、行政人員及院內其他員工均須趕往現場，各單位由主管指定少數人留守外，其餘均須前往幫忙。

**廣播：**「緊急通知，急診室紅色九號（重覆兩次）」



不同顏色背心代表  
不同角色。



大量急救傷患湧入



檢傷後，依受傷程度分類分區治療。

# 安心的力量





愛的關懷與膚慰

# 驚魂未定~平安真好





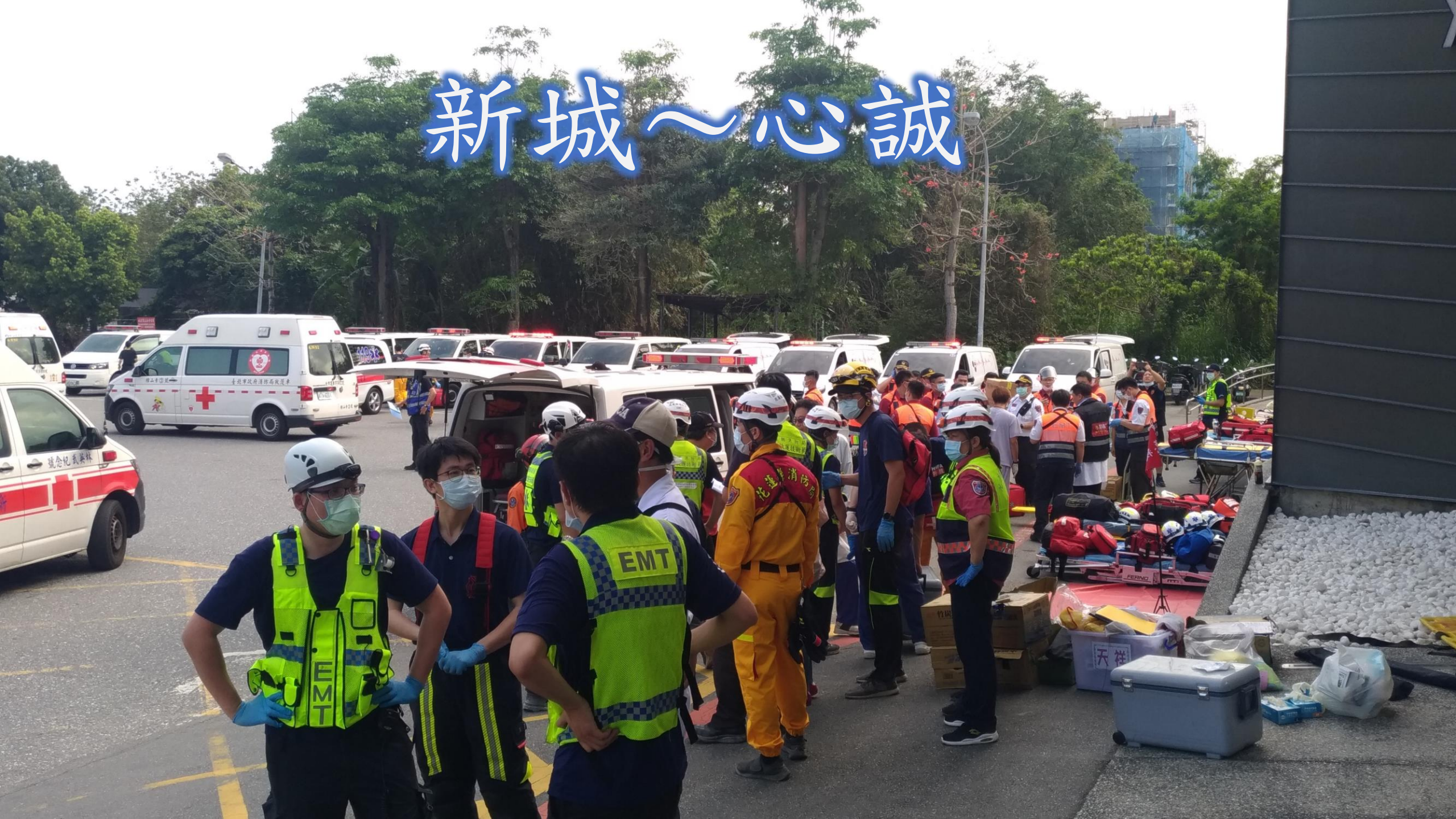




# 有了佩佩豬相伴回程搭火車不再害怕



# 新城~心誠



EMT

EMT

花蓮消防局

天祥



緊急醫療  
合心協力



大體鑑識需要一個  
隱密有尊嚴的空間。



↑ 出口 EXIT

自行車進站  
自行車進站  
出口 →

佳興冰菓店

專業Ticket  
請投我

AED





↑ 出口  
EXIT

行李寄存處  
Luggage Storage

WiFi

自行車補給站  
Bicycle Station  
出口 →



Taroko  
Benven  
Herzlich Willkommen in Ta  
タロコへ  
Добро пожаловать  
Taroko  
Снао мінг  
Taroko में आपका स्वागत  
Welkom in

大學圖書館  
Library

2・3月台  
Platform  
のりば

1  
エレベーター  
のりば



 台灣佛教慈濟基金會  
TAIWAN BUDDHIST TZU CHI FOUNDATION

↑ 出口  
EXIT

↑ 出口  
EXIT

Two staff members wearing red shirts, dark vests, and caps are sitting on blue and white plastic chairs. They are wearing face masks and looking at their mobile devices. The chairs are arranged in a row, and the background shows a hallway with a wooden wall and a large display screen.

← 11-13 號  
1 月台  
Platform  
のりば  
→ 1-10 號







一路好走



您辛苦了！  
救難人員的後勤與後盾



雖然只是一個溫熱的餐盒，卻是一份真誠的鼓勵與祝福。





每一份餐盒都是來  
自靜思精舍師父滿  
滿的關懷與祝福。

陪你到最後



大愛



598636





00:00:42





大愛



花蓮縣警政處  
同業公會









AMTINE  
FASHION  
WE'VE GOT  
MINI DAYLOUT  
EAT GUESIN



四月五日下午三點十五分  
最後一位大體終於出來。



# 送<sub>レ</sub>最後一程

服務中心  
Foundation Service Center



0402太魯

新北市政府  
繪局

請洽花蓮

如有家屬





第一線鑑識人員承受諾大心理壓力。



英雄的心也需被照顧



四月五日下午起慈濟於  
殯儀館設置安心紓壓站



# 慈濟安心服務站

# 中西醫合併紓壓



# 中醫按摩紓壓



# 中醫耳針紓壓





76行者~以愛修補缺憾



76行者  
遺體處理團隊



慟  
視  
逝  
者  
如  
親



「76行者」都稱王  
薇君為姑姑，他細心  
照料與陪伴成員。  
加入「76行者」，  
來自將近10年前的一  
段慟……





# 鐵漢柔情 陳修將



修復師孫曉易因為弟  
弟意外往生的因素，  
才踏入殯葬業。



邱柏森在生日當天許願，希望讓罹難者都能完整地回家。



祝福心  
送每一位

修復師在過程中  
難免受傷，  
但包紮後繼續  
進行工作。





送走最後一位  
~  
~



「缺角杯子視為圓」，  
讓陳修將找到修復之路，



我怕怕  
~  
~



# 陪您安心紓壓









佛教慈濟基金會、佛教慈濟醫療財團法人主辦

# 陪您安心舒壓

0402後 傾聽心中的聲音 中西醫聯合舒壓服務



4月19日(星期一)

地點：靜思精舍 感恩堂

時間：09：00-11：00



佛教慈濟基金會、佛教慈濟醫療財團法人主辦

# 陪您安心舒壓

0402後 傾聽心中的聲音 中西醫聯合舒壓服務



4月19日(星期一)

地點：靜思精舍 感恩堂

時間：09：00-11：00



第二階段心理復  
健之路已經啟動

祝福 往者靈安 生者心安



福是安平